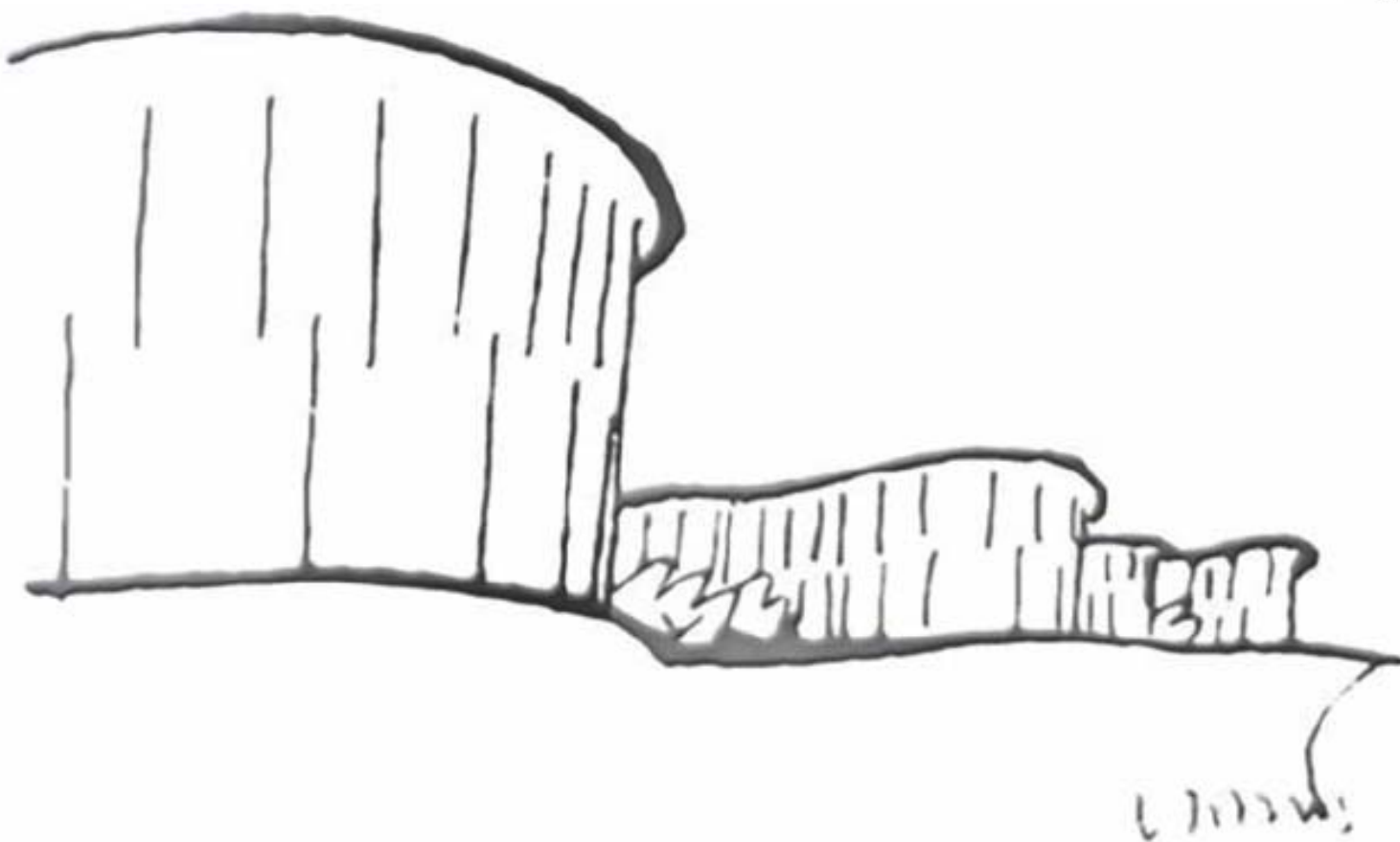
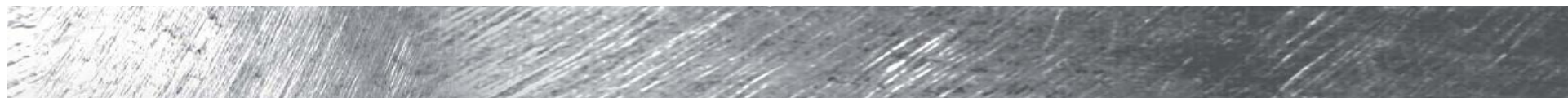




EXPO ZARAGOZA
EMPRESARIAL



El parque empresarial más moderno de Europa



El Agua, el Origen de Todo

Expo Zaragoza Empresarial no sería una realidad sin la Exposición Internacional del 2008. Bajo el lema "Agua y Desarrollo Sostenible", se celebrará en Zaragoza del 14 de Junio al 14 de Septiembre. Un evento que constituye un hito decisivo tras la modernización y fuerte expansión que la ciudad ha tenido en los últimos años. Se espera que la muestra tenga efectos multiplicadores sobre la economía local y regional. De este modo Zaragoza toma el relevo de grandes ciudades como París, Sevilla, Hannover o Turín, que han acogido este acontecimiento que se celebra desde 1851.

Durante tres meses más de 130 participantes entre países, comunidades autónomas y empresas, mostrarán sus propuestas en torno al agua y al desarrollo sostenible a los más de 6 millones de visitantes que se prevé disfruten de este acontecimiento incomparable. Un acontecimiento que ya es motivo de orgullo, ilusión e implicación para todos los zaragozanos.



Creando un Referente Internacional

Expo Zaragoza Empresarial es un proyecto destinado a reconvertir el gran legado que la Exposición Internacional del 2008 dejará a la ciudad, en el nuevo centro económico y financiero de Zaragoza. Un moderno parque empresarial que se beneficia de multitud de equipamientos, servicios y ofertas culturales y lúdicas que forman parte de la Expo.

Todo ello permite que cualquier empresa pueda disponer de unas instalaciones únicas, con las últimas tecnologías y las más innovadoras prestaciones para desarrollar su actividad empresarial en un entorno privilegiado. Este proyecto, necesario e indispensable para una ciudad como Zaragoza, se convertirá, sin duda, en un referente internacional de transformación urbanística.





EXPO ZARAGOZA
EMPRESARIAL

Un Gran Parque para una Gran Ciudad

Zaragoza es la capital de Aragón y cuenta con una población de más de 650.000 habitantes, siendo la quinta ciudad más grande de España y la cuarta en actividad económica. Su situación geográfica es excepcional, situada en el centro del hexágono formado por Madrid, Barcelona, Bilbao, Valencia, Tolouse y Bordeaux, la convierten en el punto neurálgico del sureste europeo. Todo ello permite un acceso a más de 20 millones de habitantes en un radio de 350 km, lo que hace de ella un emplazamiento idóneo como centro de transportes.

Con estas características Zaragoza es, por derecho propio, una gran ciudad; una ciudad totalmente conectada al mundo y en constante expansión económica, gracias a proyectos como la llegada del AVE en 2003, que consolidó Zaragoza como centro de comunicaciones; la Expo del 2008 o la Plataforma Logística de Zaragoza (PLAZA), entre muchos otros. Ahora, Expo Zaragoza Empresarial nace para unirse a estos proyectos y así seguir contribuyendo al desarrollo y a la proyección internacional de la ciudad.





EXPO ZARAGOZA
EMPRESARIAL

El Mayor Espacio Natural de la Ciudad

La Expo, y por ende Expo Zaragoza Empresarial, se ubica en el marco incomparable del Meandro de Ranillas. Se trata de un emplazamiento único situado a un kilómetro y medio de la Basílica del Pilar, un espacio que también acoge el parque del Agua, que con más de 120 hectáreas es ya uno de los parques urbanos más grandes de Europa.

Un impresionante recinto que cuenta con innumerables equipamientos y servicios, entre ellos destacan un centro termal, hoteles, una red de canales, piscinas naturales, un jardín botánico, zonas de recreo infantiles y de restauración, una comisaría de policía o un campo de golf "pitch & putt". Todo ello hace que Expo Zaragoza Empresarial se encuentre en un enclave privilegiado, dentro del que hoy es el mayor referente natural de la ciudad.



Comunicaciones e Infraestructuras de Primer Nivel

Un acontecimiento de la magnitud de la Exposición Internacional necesita unas infraestructuras que estén a la altura. Por esta razón una gran inversión en proyectos urbanísticos hará que la ciudad, y en consecuencia Expo Zaragoza Empresarial, dispongan de una red de comunicaciones e infraestructuras de primer nivel. Las actuaciones que se realizarán son las siguientes:

Accesos

- ✓ Cierre de los cinturones de circunvalación Z-30 y Z-40
- ✓ Ampliación de la Ronda Norte-AP2.
- ✓ Transformación de la AP-68 en un viario urbano, con un túnel subterráneo para trenes de cercanías y tráfico rodado.

Transportes públicos

- ✓ Nueva Estación intermodal de Delicias.
- ✓ Modernización y ampliación del aeropuerto.
- ✓ Implantación de un ferrocarril de cercanías y un tranvía.
- ✓ Instalación de un teleférico.
- ✓ Creación de la Estación AVE Zaragoza Plaza.

Entorno Fluvial

Construcción sobre el Ebro, del Puente del Tercer Milenio y de la Pasarela Peatonal de la Almozara, para conectar la ciudad con el parque empresarial.

Construcción del Azud del Ebro, una presa abatible que permitirá la navegabilidad durante todo el año, creando tres puertos fluviales, uno de ellos junto a Expo Zaragoza Empresarial.

Plan de riberas para acondicionar los márgenes y recuperar las orillas.



Fieles al Espíritu de la Expo

Los edificios e instalaciones más emblemáticas de la Expo también forman parte de Expo Zaragoza Empresarial. Aunque destinados a nuevos usos y funciones, éstos logran su objetivo: conseguir que el parque se mantenga fiel al espíritu y a la imagen de la muestra.

1 Pabellón Puente

Diseñado por la prestigiosa Zaha Hadid, su moderna estructura acogerá un museo permanente durante y después de la Expo.

2 Palacio de Congresos

Los arquitectos Nieto+Sobejano han diseñado este auditorio de gran capacidad que se convertirá, tras la Expo, en el mayor centro de congresos de Zaragoza.

3 Pabellón de Aragón

Con un evocativo diseño del aragonés Daniel Olano, en el futuro albergará una consejería del Gobierno de Aragón.

4 Torre del Agua

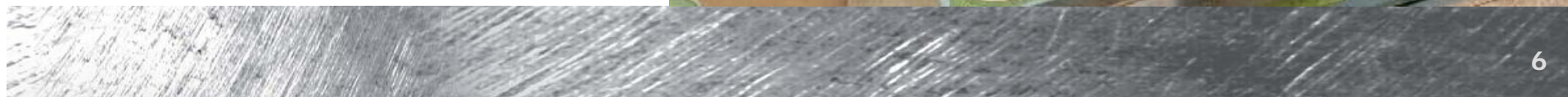
Es el edificio más alto del complejo. Con un ingenioso diseño de Enrique de Teresa también se usará como museo permanente.

5 Acuario Fluvial

El mayor acuario fluvial de Europa, creado por Álvaro Planchuelo, muestra cinco grandes cuencas hidrográficas, además de un espectacular ecosistema del pasado.

6 Pabellón de España

Obra del prestigioso arquitecto Patxi Mangado, se trata de un edificio sostenible que se destinará a usos educativos cuando acabe la Expo.





EXPO ZARAGOZA
EMPRESARIAL

Versatilidad al Servicio de las Empresas

Expo Zaragoza Empresarial ofrece una solución arquitectónica que convierte los espectaculares edificios que forman parte de la muestra en oficinas y locales comerciales. Está previsto que la reconversión comience el 1 de Enero de 2009, una vez los participantes de la Expo hayan abandonado las instalaciones. El parque está distribuido en tres grandes grupos de edificaciones que, gracias a su extraordinaria flexibilidad, permiten satisfacer cualquier necesidad de espacio que las empresas puedan tener.

Edificios Ronda

Conjunto de 12 edificios que oscilan entre 4.000 y 9.000 m² y que, juntos suman cerca de 80.000 m². Los Edificios Ronda albergarán las sedes de grandes y medianas compañías.

Edificios Ebro

55.000 m² de oficinas repartidos en 5 edificaciones de entre 10.000 y 15.000 m², con unas magníficas vistas al río Ebro.

Edificios Actur

Conjunto de 5 edificios con una superficie media de 6.000 m² cada uno y que en total suman 28.000 m². Los edificios Actur están ubicados frente a la emblemática Avenida de Ranillas.

El parque está dotado con 2.500 plazas de aparcamiento subterráneo, que complementan los edificios y facilitan al máximo el acceso al mismo, esto acentúa aun más la versatilidad y comodidad de un complejo único.



Un Gran Equipo para un Gran Proyecto

Desarrollo del proyecto

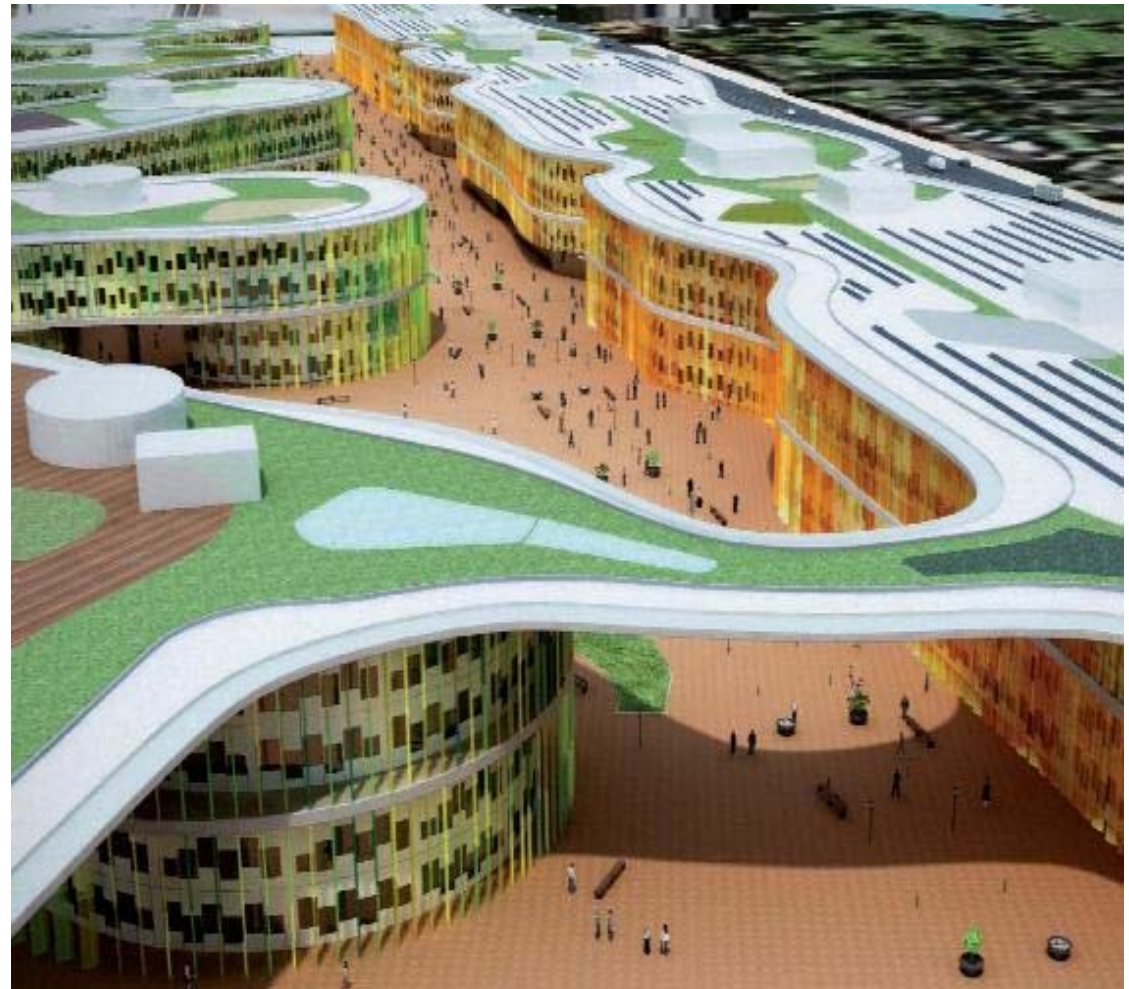
Para llevar a cabo un proyecto de tal magnitud es imprescindible contar con un capital humano formado por los mejores profesionales en distintas disciplinas que formen el más sólido y preparado de los equipos



ESTUDIO LAMELA
ARQUITECTOS



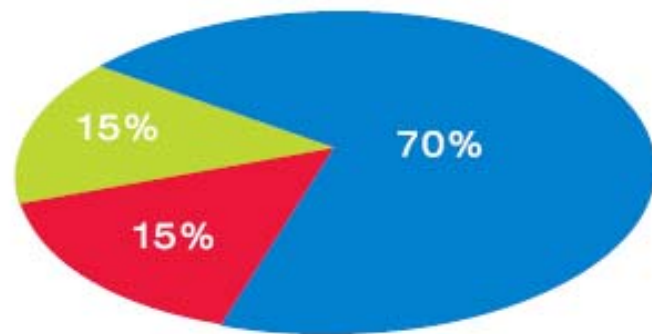
Lovells



Un Gran Equipo para un Gran Proyecto

Estructura accionarial

Expoagua Zaragoza 2008 S.A. cuenta con un sólido accionariado que garantiza la fortaleza y la solvencia del proyecto. Dicho accionariado está compuesto por las siguientes Administraciones Públicas.





EXPO ZARAGOZA
EMPRESARIAL

Memoria de Acabados

Acabados en los elementos comunes del edificio

Fachadas

Paneles modulares a base de muro cortina y carpintería de aluminio para conseguir un adecuado aislamiento térmico y acústico.

Lamas metálicas de color en el exterior para control solar.

Vestíbulos de entrada

Suelos: Pavimento de piedra o similar.

Paredes: Paramentos verticales de pladur acabados en pintura.

Techos: Techos, en pladur liso o falso techo registrable.

Otros: Puerta de acceso al edificio, en vidrio.

Distribuidor

Suelos: Pavimento de piedra o similar.

Paredes: Paramentos verticales de pladur acabados en pintura.

Techos: Falso techo modulable y registrable.

Escaleras

Suelos: Peldaños de piedra o similar sobre estructura metálica.

Paredes: Paramentos verticales de pladur acabados en pintura.

Aseos

Suelos: Suelos de piedra o cerámicos.

Paredes: Paramentos verticales de pladur acabados en pintura, piedra o cerámica y mamparas de separación.

Techos: Techos en pladur liso o falso techo registrable.

Otros: Aparatos sanitarios, grifería y lavamanos de primeras marcas.

Acabados en locales de Oficinas

Suelo: Suelo técnico registrable elevado sin acabado.

Paredes: Paramentos verticales de pladur acabados en pintura.

Techo: Falso techo modulable y registrable con luminarias empotradas.





EXPO ZARAGOZA
EMPRESARIAL

Memoria de Acabados

Instalaciones

Elevadores

Ascensores marca Schindler con cabinas de acero inoxidable.

Climatización

Instalación individual para cada oficina.

Sistema de climatización centralizado frío/calor mediante fancoils y/o UTAS (Unidades de Tratamiento de Aire). La energía proviene del edificio DHC que produce agua enfriada y calentada y que da servicio las 24 horas, mediante intercambiadores de placas ubicados en el sótano, que transmiten la energía necesaria para el oficina. El Concesionario de esta instalación centralizada es Districlima Zaragoza S.L., y está situado en la Avenida de Ranillas nº 105.

Eléctrica

Acometida individual para cada oficina.

Aparatos autónomos de iluminación de emergencia.

Suministro de socorro según CTE.

Telefonía

Acometida individual para cada oficina.

Fontanería y Saneamiento

Red de distribución de agua potable y saneamiento en los núcleos de los edificios.

Protección contra incendios

Infraestructura para la extinción de incendios a base de red separativa, la cual dispone de un único aljibe centralizado para todos los edificios.

Sistema de detección de incendios con aviso a central y campanas de alarma.

Sistemas de extinción de incendios: plantas equipadas con bocas de incendios equipadas, y extintores.

Los edificios cumplirán con los criterios marcados por la norma de aplicación C.T.E.



Memoria de Acabados

Acabados en los elementos comunes del complejo inmobiliario

Cubierta

De tipo invertido, impermeabilizada, con aislamiento térmico, acabada en grava transitable donde se ubican instalaciones fotovoltaicas.

Urbanización

Pavimento de baldosas de hormigón tipo adoquin en colores cálidos, con zonas ajardinadas y elementos de mobiliario urbano.

Pavimentos de piedra en los accesos a los edificios.

Camino de paso para bomberos, servicios y emergencias.

Red de hidrantes para servicios de extinción de incendios en la urbanización.

Red de agua de riego.

Cimentación y Estructura

Sótano

Cimentación de losa de hormigón armada en forjado planta -1.

Estructura en forma de retícula de pilares de hormigón.

Resto Plantas

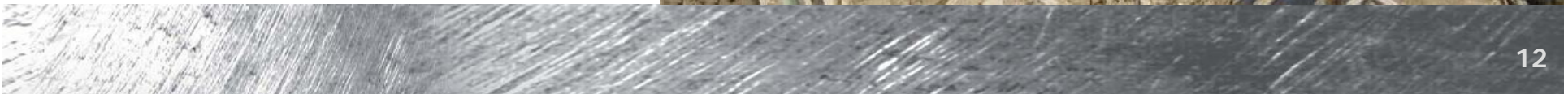
Estructura en forma de retícula de pilares de hormigón y metálicos.

Forjado en planta 0 de losa de hormigón armado.

Forjados en Plantas 1 y 3 de estructura metálica.

Forjado en Planta 2 de hormigón prefabricado.

La presente memoria puede experimentar modificaciones durante el proceso de redacción del proyecto de ejecución o durante la ejecución de la obra, por razones técnicas o por falta de suministro en tiempo y forma de los materiales y sin necesidad de aviso previo por parte de la propiedad. En este caso, se sustituirán los acabados mencionados por otros de análogas características.

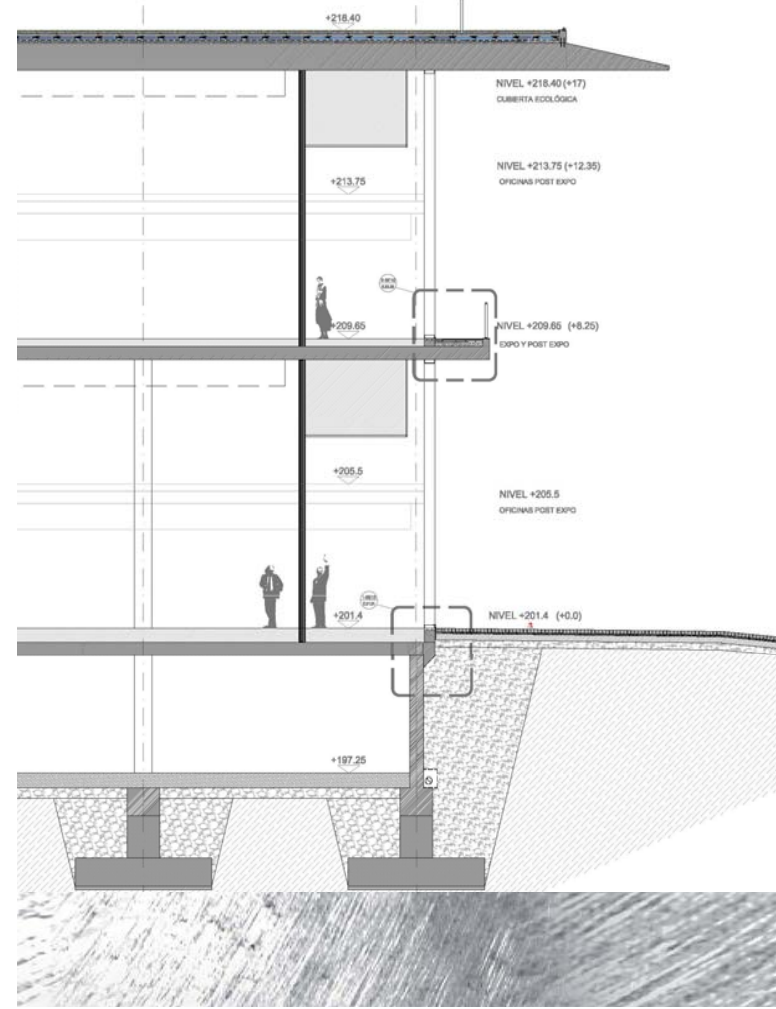




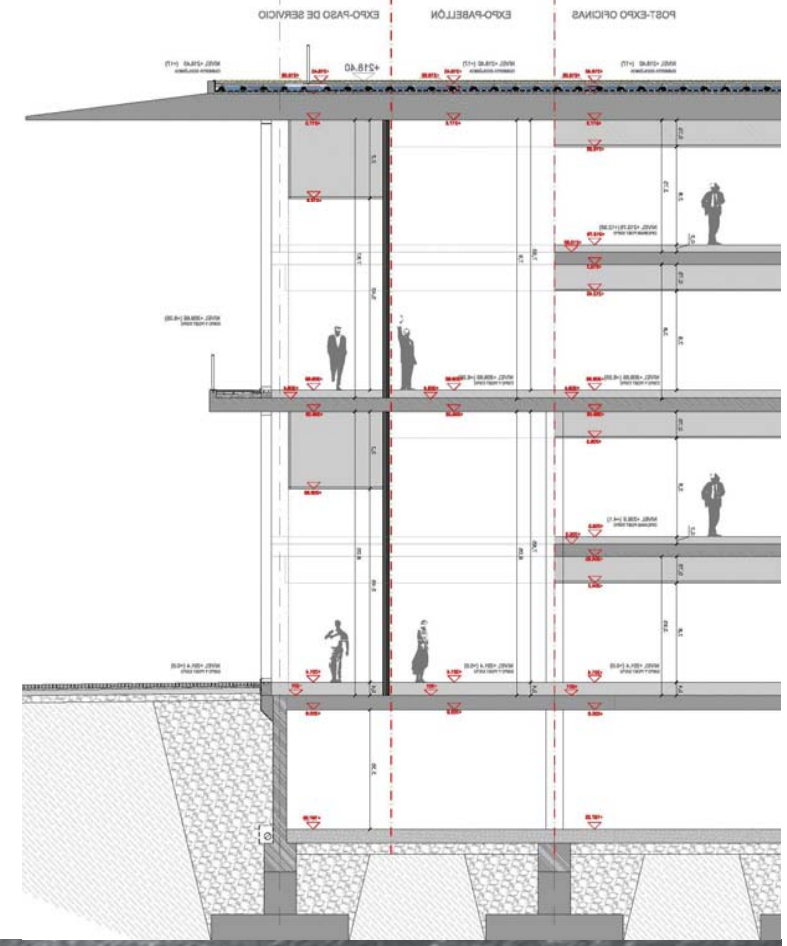
EXPO ZARAGOZA
EMPRESARIAL

Estructuras

Fase Expo



Fase Post Expo



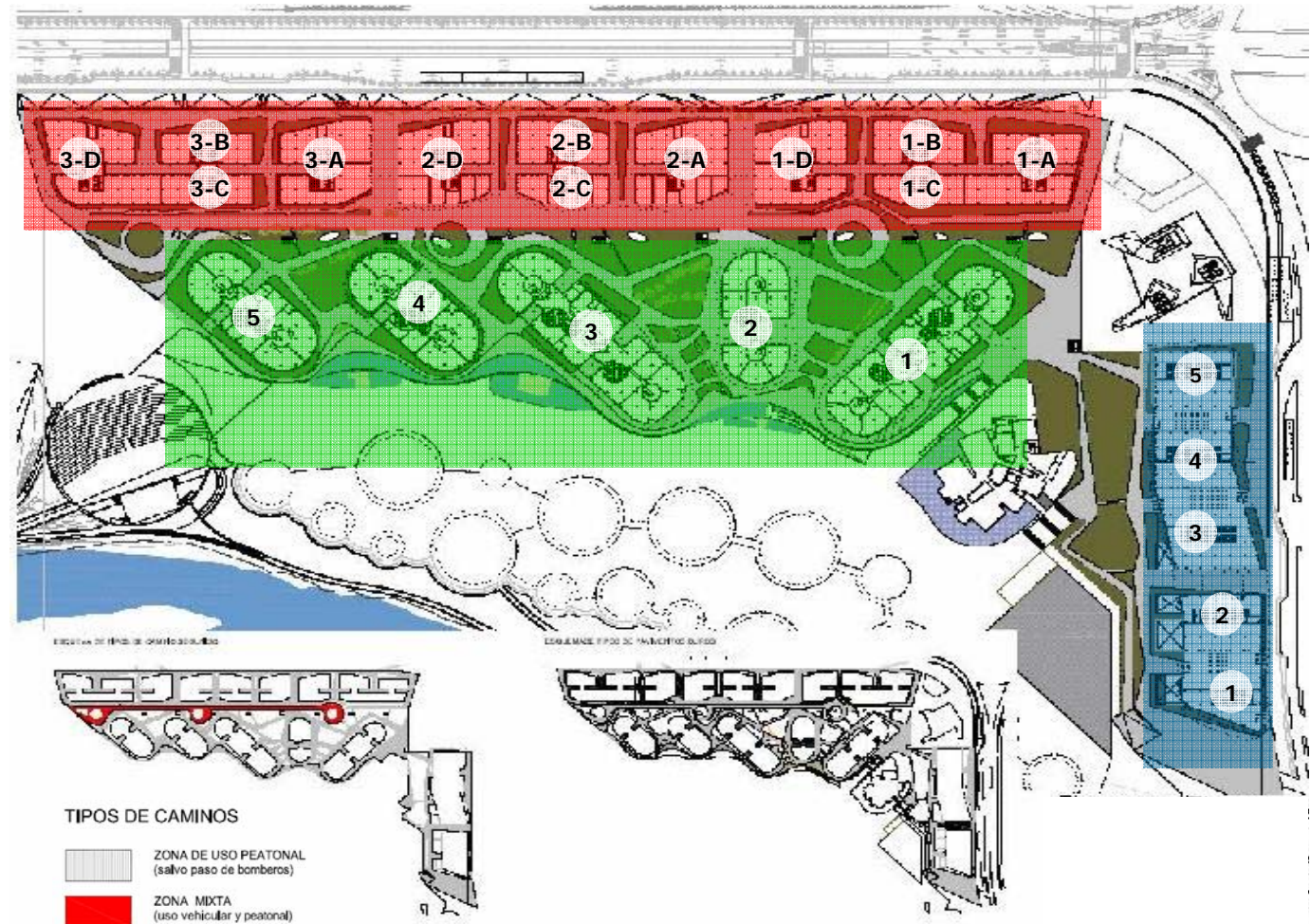
Oficinas





EXPO ZARAGOZA
EMPRESARIAL

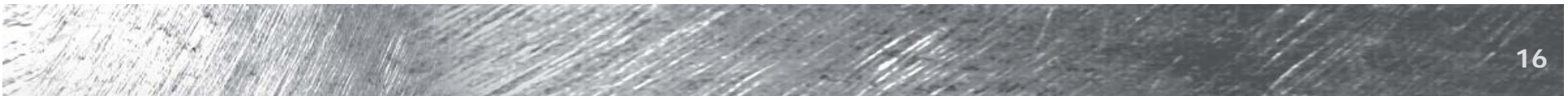
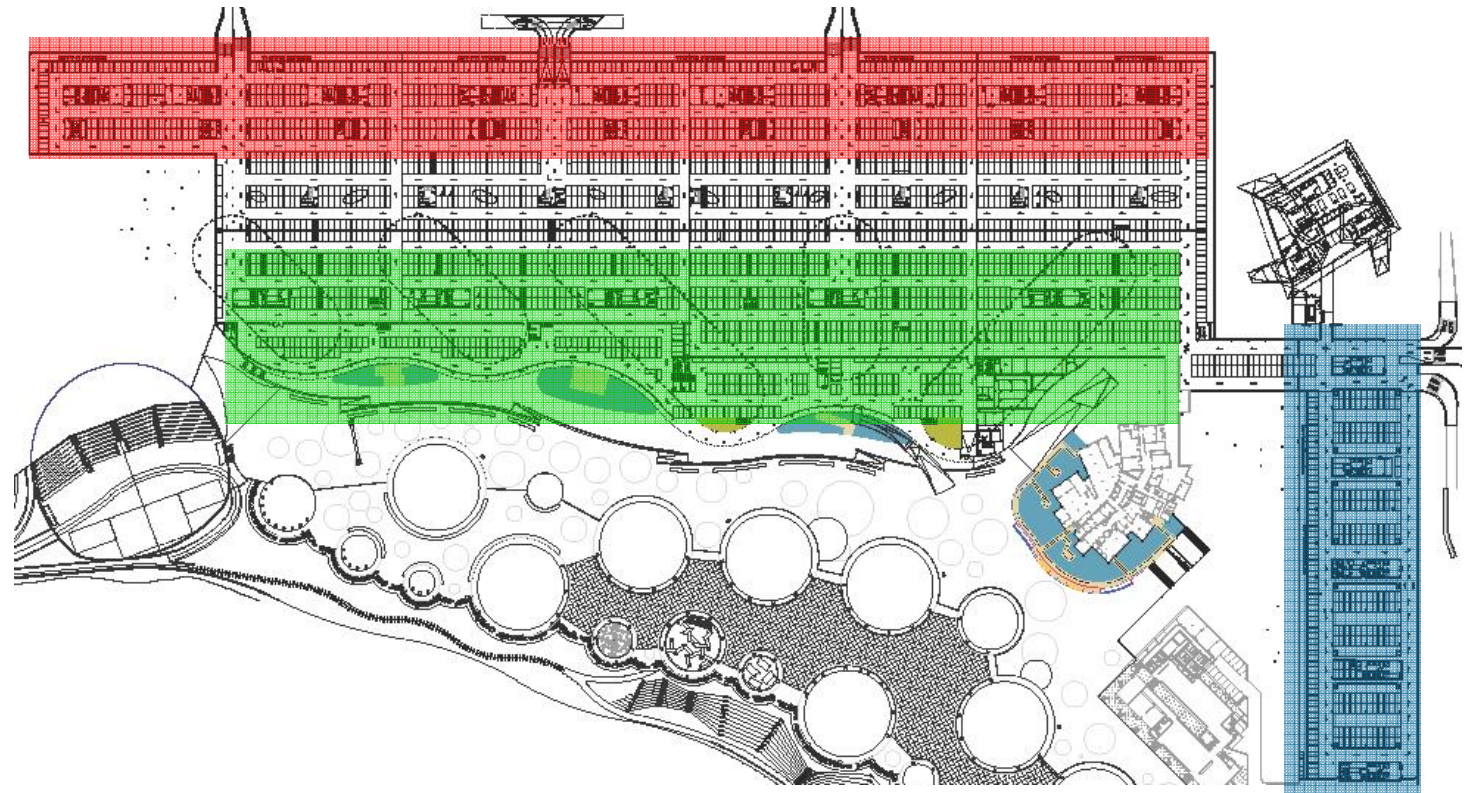
Distribución y usos

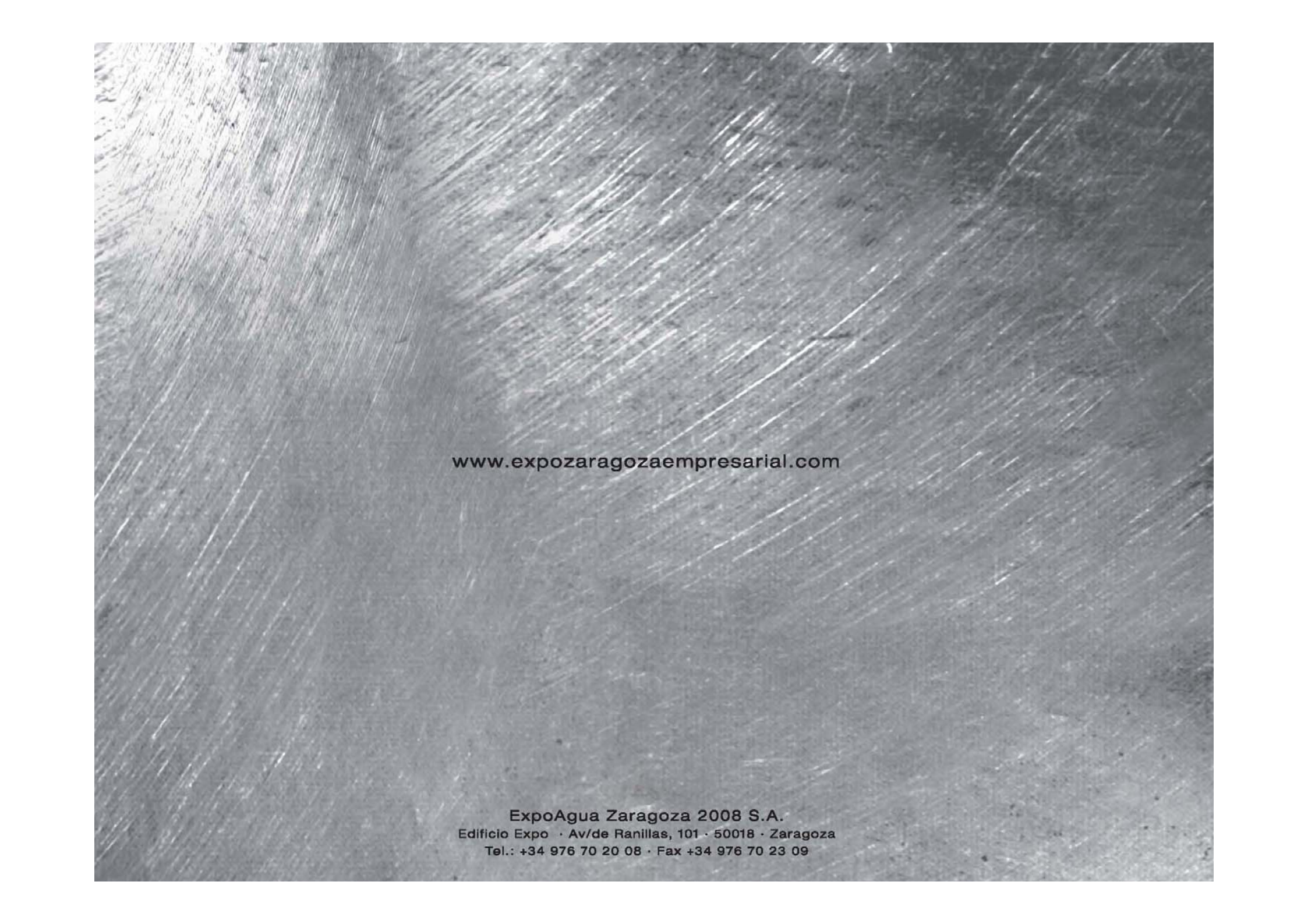


Aparcamiento



EXPO ZARAGOZA
EMPRESARIAL





www.expozaragozaempresarial.com

ExpoAgua Zaragoza 2008 S.A.
Edificio Expo · Av/de Ranillas, 101 · 50018 · Zaragoza
Tel.: +34 976 70 20 08 · Fax +34 976 70 23 09